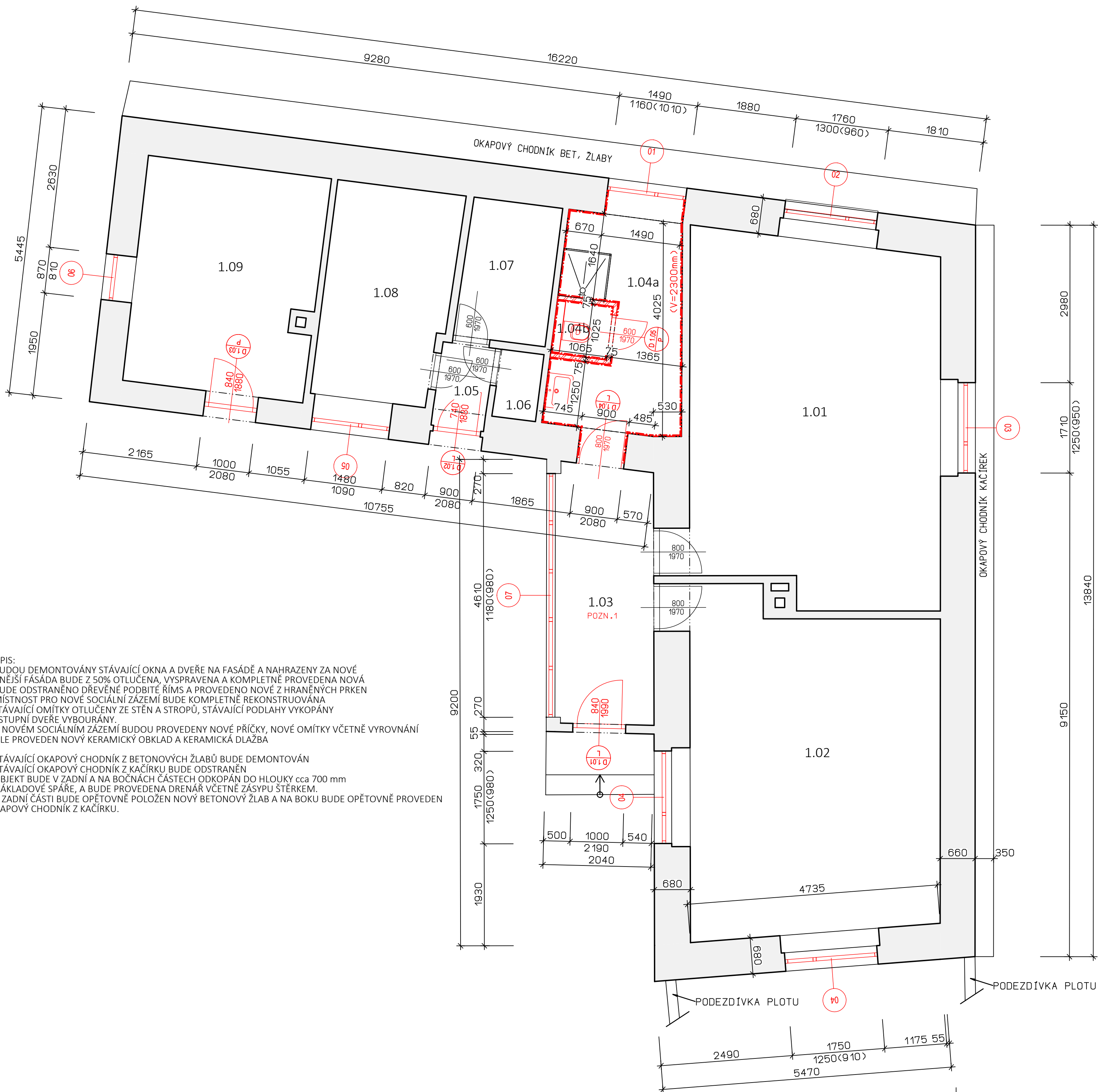


PŮDORYS NAVRHOVANÝ STAV



POPIS:
- BUDOU DEMONTOVÁNY STÁVAJÍCÍ OKNA A DVEŘE NA FASÁDĚ A NAHRAZENY ZA NOVÉ
- VNĚJŠÍ FÁSÁDA BUDE Z 50% OTLUČENA, VYSRAVENA A KOMPLETNĚ PROVEDENA NOVÁ
- BUDE ODSTRANĚNO DŘEVĚNÉ PODBITÉ ŘÍMS A PROVEDENO NOVÉ Z HRANĚNÝCH PRKEN
- MÍSTNOST PRO NOVÉ SOCIÁLNÍ ZÁZEMÍ BUDE KOMPLETNĚ REKONSTRUOVÁNA
- STÁVAJÍCÍ OMÍTKY OTLUČENY ZE STĚN A STROPŮ, STÁVAJÍCÍ PODLAHY VYKOPÁNY
- VSTUPNÍ DVEŘE VYBOURÁNY
- V NOVÉM SOCIÁLNÍM ZÁZEMÍ BUDOU PROVEDENY NOVÉ PŘÍČKY, NOVÉ OMÍTKY VČETNĚ VYROVNÁNÍ
- DÁLE PROVEDEN NOVÝ KERAMICKÝ OBKLAD A KERAMICKÁ DLAŽBA
- STÁVAJÍCÍ OKAPOVÝ CHODNÍK Z BETONOVÝCH ŽLABŮ BUDE DEMONTOVÁN
- STÁVAJÍCÍ OKAPOVÝ CHODNÍK Z KAČÍRKU BUDE ODSTRANĚN
- OBJEKT BUDE V ZADNÍ A NA BOČNÍCH ČÁSTECH ODKOPÁN DO HLOUKY cca 700 mm
- K ZÁKLADOVÉ SPÁŘE, A BUDE PROVEDENA DRENÁŘ VČETNĚ ZÁSYPU ŠTĚRKEM.
- V ZADNÍ ČÁSTI BUDE OPĚTOVNĚ POLOŽEN NOVÝ BETONOVÝ ŽLAB A NA BOKU BUDE OPĚTOVNĚ PROVEDEN
- OKAPOVÝ CHODNÍK Z KAČÍRKU.

LEGENDA MÍSTNOSTÍ

OZNAČENÍ	NÁZEV MÍSTNOSTI	PLOCHA [m²]	PODLAHA
1.01	KANCELÁŘ	31.86	Dlažba teraco
1.02	KANCELÁŘ	29.04	PVC
1.03	CHODBA	9.05	Dlažba teraco
1.04a	SOCIÁLNÍ ZÁZEMÍ	8.44	Keramická dlažba
1.04b	WC	1.09	Keramická dlažba
1.05	PŘEDSÍŇ	1.28	Betonová mazanina
1.06	WC	1.04	Keramická dlažba
1.07	SKLAD	4.54	Betonová mazanina
1.08	KNIHOVNA	9.55	PVC
1.09	SKLAD	14.61	Betonová mazanina

PLOCHA MÍSTNOSTÍ CELKEM: 110.50

LEGENDA MATERIÁLŮ

- Pórobetonové příčky
- STÁVAJÍCÍ ZDIVO

Revize:

Ing. Marian Vyžral

Projekční činnost ve výstavbě

722 055 529 m.vyzral@seznam.cz

Akce:

Stavební úpravy objektu č.p. 29

Stav. objekt:

SO-01 Pozemní objekt

PROJEKT PRO STAVEBNÍ POVOLENÍ

Investor:

Obec Stříbřec

Stříbřec 149, 378 18 Stříbřec

Lokalita:

Libořezy

Díleč část - profese:

D.1.1 ARCHITEKTONICKO STAVEBNÍ ČÁST

Výkres:

Půdorys navrhovaný stav

Datum:

07.06.2017

Měřítko:

1:50

Zpracoval:

Ing. Marian Vyžral

Číslo akce:

02/2017

Číslo výkresu:

D2

Revize: